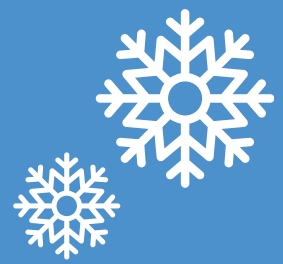


# WINTER 2025 LITERACY FREE SERVICES



for Adult Learners at

Middle Country Public Library

**LITERACY HOURS: Wed. 6-8:30pm; Sat. 9:30am-4:30pm**

**REGISTRATION STARTS FRIDAY, DECEMBER 13**

**ENGLISH CLASS: BASIC - THURSDAYS (A804)\***

JAN. 9, 16, 23, 30, FEB. 6, 13, 20, 27, MAR. 6, 13 AT 7-8:30PM  
**SELDEN**

**ENGLISH CLASS: BASIC - SATURDAYS (A804)\***

JAN. 4, 11, 18, 25, FEB. 1, 8, 15, 22, MAR. 1, 8  
AT 10-11:30AM OR 12PM-1:30PM  
**CENTEREACH**

**ENGLISH CLASS: INTERMEDIATE - THURSDAYS (A806)\***

JAN. 9, 16, 23, 30, FEB. 6, 13, 20, 27, MAR. 6, 13 AT 7-8:30PM  
**SELDEN**

**ENGLISH CLASS: INTERMEDIATE - SATURDAYS (A806)\***

JAN. 4, 11, 18, 25, FEB. 1, 8, 15, 22, MAR. 1, 8 AT 10-11:30AM  
**CENTEREACH**

**ENGLISH CONVERSATION GROUP - MONDAYS (A767)\***

JAN. 6, 13, 27, FEB. 3, 10, 24, MAR. 3, 10, 17, 24 AT 10:30-11:30AM  
**SELDEN**

**ENGLISH CONVERSATION GROUP - WEDNESDAYS (A767)\***

JAN. 8, 15, 22, 29, FEB. 5, 12, 19, 26, MAR. 5, 12 AT 6-7PM  
**CENTEREACH**

**SIMPLE WRITING SKILLS FOR ESOL- SATURDAYS (A831)\***

JAN. 18, 25, FEB. 1, 8, 15 AT 12PM-1PM  
**CENTEREACH**

*Centereach - 101 Eastwood Blvd, Centereach; Selden - 575 Middle Country Rd. Selden*

*\*Open to the Public. Patrons must pre-register.*

For more information, please contact Amber Gagliardi at [gagliardiamber@mcplibrary.org](mailto:gagliardiamber@mcplibrary.org),  
631-585-9393 ext. 274 or Gilda Ramos at [ramosgilda@mcplibrary.org](mailto:ramosgilda@mcplibrary.org), 631-585-9393 ext.  
248 (For Assistance in Spanish and English).





**WINTER 2025  
LITERACY FREE SERVICES  
FOR THE ADULT LEARNER  
AT MIDDLE COUNTRY PUBLIC LIBRARY  
LITERACY HOURS:**



**Wednesdays 6-8:30pm; Saturdays 9:30am-4:30pm**



**LITERACY NIGHT BINGO (A828)\***  
PLAY BINGO WITH OTHER STUDENTS IN OUR ENGLISH CLASSES  
**FRIDAY, JANUARY 31 AT 6PM-7:30PM**  
**CENTEREACH**

**ONE-ON-ONE FINANCIAL COUNSELING - TUESDAYS (A770)**  
JAN. 7, FEB. 4, MAR. 4 AT 6PM, 6:45PM, OR 7:30PM  
**CENTEREACH**

**CITIZENSHIP PREPARATION - WEDNESDAYS (A768)\***  
JAN. 15, 22, 29, FEB. 5, 12, 19, 26, MAR. 5, 12 AT 7-8:30PM  
**SELDEN**

**CAREER AND SCHOOL COUNSELING FOR ESOL STUDENTS -  
WEDNESDAYS (A766)**  
JAN. 8, FEB. 5, MAR. 12 AT 10AM, 11AM OR 12PM  
**SELDEN - CONFERENCE ROOM**  
JAN. 15, 22, FEB. 12, 26, MAR. 19, 26 AT 4:30PM, 5:30PM, OR 6:30PM  
**CENTEREACH - WEISS ROOM**



**MUJERES LATINAS (A807)\***  
SATURDAYS, JAN. 11, FEB. 8, MAR. 8 AT 12:30PM  
WEDNESDAYS, JAN. 29, FEB. 26, MAR. 26 AT 6:30PM  
**CENTEREACH - COMMUNITY ROOM**

**NEW programs for children 3 - 12 years old.**  
**Please indicate if you are bringing a child(ren) upon registration.**

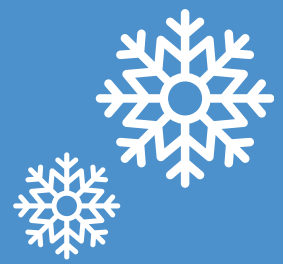
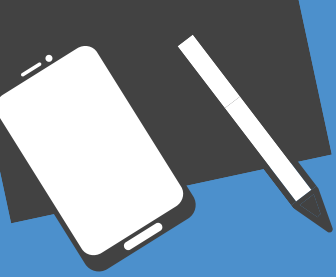
*Centereach - 101 Eastwood Blvd, Centereach; Selden - 575 Middle Country Rd. Selden*

*\*Open to the Public. Patrons must pre-register.*

**For more information, please contact Amber Gagliardi at [gagliardiamber@mcplibrary.org](mailto:gagliardiamber@mcplibrary.org),  
631-585-9393 ext. 274 or Gilda Ramos at [ramosgilda@mcplibrary.org](mailto:ramosgilda@mcplibrary.org), 631-585-9393 ext. 248.**

**(For Assistance in Spanish and English).**





**INVIERNO 2025  
SERVICIOS GRATUITOS DE  
ALFABETIZACIÓN  
PARA ESTUDIANTES ADULTOS EN  
MIDDLE COUNTRY PUBLIC LIBRARY**

**HORAS DE ALFABETIZACIÓN: MIÉ. 6-8:30PM; SÁB. 9:30AM-4:30PM**

**INSCRIPCIÓN COMIENZA EL VIERNES 13 DE DICIEMBRE**

**CLASE DE INGLÉS: BÁSICO - JUEVES (A804)\***

ENE. 9, 16, 23, 30, FEB. 6, 13, 20, 27, MAR. 6, 13 A LAS 7-8:30PM  
**SELDEN**

**CLASE DE INGLÉS: BÁSICO - SÁBADOS (A804)\***

ENE. 4, 11, 18, 25, FEB. 1, 8, 15, 22, MAR. 1, 8  
A LAS 10-11:30AM O 12-1:30PM

**CENTEREACH**

**CLASE DE INGLÉS: INTERMEDIO - JUEVES (A806)\***

ENE. 9, 16, 23, 30, FEB. 6, 13, 20, 27, MAR. 6, 13 A LAS 7-8:30PM  
**SELDEN**

**CLASE DE INGLÉS: INTERMEDIO - SÁBADOS (A806)\***

ENE. 4, 11, 18, 25, FEB. 1, 8, 15, 22, MAR. 1, 8 A LAS 10-11:30AM  
**CENTEREACH**

**GRUPO DE CONVERSACIÓN EN INGLÉS - LUNES (A767)\***

ENE. 6, 13, 27, FEB. 3, 10, 24, MAR. 3, 10, 17, 24 A LAS 10:30-11:30AM  
**SELDEN**

**GRUPO DE CONVERSACIÓN EN INGLÉS - MIÉRCOLES (A767)\***

ENE. 8, 15, 22, 29, FEB. 5, 12, 19, 26, MAR. 5, 12 A LAS 6-7PM  
**CENTEREACH**

**DESTREZAS SIMPLES DE ESCRITURA ESOL - SÁBADOS (A831)\***

ENE. 18, 25, FEB. 1, 8, 15 A LAS 12-1PM  
**CENTEREACH**

*Centereach - 101 Eastwood Blvd, Centereach; Selden - 575 Middle Country Rd. Selden*

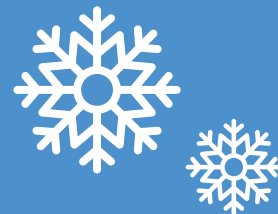
*\*Abierto al público. Los usuarios deben inscribirse por adelantado.*

*Para obtener más información, comuníquese con Amber Gagliardi en*

*gagliardiamber@mcplibrary.org, 631-585-9393 ext. 274 o con Gilda Ramos en*

*ramosgilda@mcplibrary.org, 631-585-9393 ext. 248 (para obtener ayuda en español e inglés).*





# INVIERNO 2025 SERVICIOS GRATUITOS DE ALFABETIZACIÓN

PARA ESTUDIANTES ADULTOS EN  
MIDDLE COUNTRY PUBLIC LIBRARY

HORAS DE ALFABETIZACIÓN: MIÉ. 6-8:30PM & SÁB. 9:30AM-4:30PM



## ALFABETIZACIÓN NOCHE DE BINGO (A828)\*

JUEGA BINGO CON OTROS ESTUDIANTES DE  
NUESTRAS CLASES DE INGLÉS

VIERNES, ENERO 31 A LAS 6PM-7:30PM  
CENTEREACH

## CONSEJERÍA FINANCIERA UNO-A-UNO - MARTES (A770)

ENE. 7, FEB. 4, MAR. 4 A LAS 6PM, 6:45PM, O 7:30PM  
CENTEREACH

## PREPARACIÓN PARA LA CIUDADANÍA - MIÉRCOLES (A768)\*

ENE. 15, 22, 29, FEB. 5, 12, 19, 26, MAR. 5, 12 A LAS 7-8:30PM  
SELDEN

## CONSEJERÍA PROFESIONAL Y ESCOLAR - MIÉRCOLES (A766)

ENE. 8, FEB. 5, MAR. 12 A LAS 10AM, 11AM O 12PM

SELDEN - CONFERENCE ROOM

ENE. 15, 22, FEB. 12, 26, MAR. 19, 26 A LAS 4:30PM, 5:30PM, O 6:30PM  
CENTEREACH - WEISS ROOM



## MUJERES LATINAS (A807)\*

SÁBADOS, ENE. 11, FEB. 8, MAR. 8 A LAS 12:30PM  
MIÉRCOLES, ENE. 29, FEB. 26, MAR. 26 A LAS 6:30PM

CENTEREACH - COMMUNITY ROOM

**NUEVOS programas para niños de 3 - 12 años.**

**Indique si traerá a un niño(s) al inscribirse.**

Centereach - 101 Eastwood Blvd, Centereach; Selden - 575 Middle Country Rd. Selden

\*Abierto al público. Los usuarios deben inscribirse por adelantado.

Para obtener más información, comuníquese con Amber Gagliardi en

gagliardiamber@mcplibrary.org, 631-585-9393 ext. 274 o con Gilda Ramos en

ramosgilda@mcplibrary.org, 631-585-9393 ext. 248 (para obtener ayuda en español e inglés).

